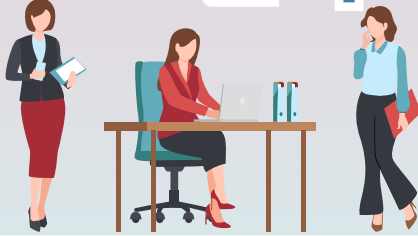


# 2024년 추계학술발표대회



## 가족기업의 승계, 우리의 사명

» 일시 | 2024년 11월 29일 (금) 13:00~18:00

» 장소 | 중소기업중앙회(여의도) 상생룸(2F)

서울특별시 영등포구 은행로 30 (여의도동)

» 주최 | **KAAB** [사]가족기업학회

» 후원 | **KBIZ** 중소기업중앙회

» 협찬 | **RE3** 한국부동산원  경남개발공사  정열의 기업승계연구소  
100년 명가기업 승계솔루션

 (주)이노플릭스

가족기업학회 회원 여러분, 안녕하십니까? 오는 11월 29일(금) 여의도중소기업중앙회에서 “가족기업의 승계, 우리의 사명”을 주제로 2024년추계학술발표대회를 개최합니다. 회원 여러분의 많은 참여와 관심 부탁드립니다.

2024. 11. 13.

가족기업학회 회장 윤병섭



# 2024년 추계학술발표대회

## >> 가족기업학회 2024년도 추계 학술대회 일정: “가족기업의 승계, 우리의 사명”

구분	시간	내용
	13:00~13:30 (30')	등록 및 접수
개회식	13:30~13:40 (10')	사회: <b>이지연</b> 사무국장 [개회] 참석자 소개 등 [개회사] <b>윤병섭</b> 회장 ((사)가족기업학회) [사진촬영]
세션 I	13:40~14:30 (50')	<b>[발제]</b> 가업승계의 명암: 성공과 실패사례가 주는 시사점 <b>정선의</b> 소장 (정엘의 가업승계연구소) <b>[토론]</b> 좌장: <b>남영호</b> 명예교수 (건국대학교) 토론: <b>송병호</b> 교수 (건국대학교) <b>김선화</b> 박사 (에프비솔루션즈 대표) <b>박천경</b> 교수 (경희대학교)
휴식	14:30~14:40 (10')	휴식
세션 II	14:40~14:55 (15')	<b>[발표 ①]</b> 2024년 실전 가업승계 전략과 사내근로복지기금 <b>서진우</b> 수석연구원 (정엘의 가업승계연구소)
	14:55~15:10 (15')	<b>[발표 ②]</b> 가족법인을 활용한 자산이전: 간접승계전략 <b>김태양</b> 수석연구원 (정엘의 가업승계연구소)
	15:10~15:25 (15')	<b>[발표 ③]</b> 복수법인 가업승계 컨설팅 사례 <b>양성훈</b> 수석연구원 (정엘의 가업승계연구소)
	15:25~15:40 (15')	<b>[발표 ①], [발표 ②], [발표 ③]의 토론</b> 좌장: <b>박천경</b> 교수 (경희대학교) 토론: <b>조만수</b> 대표세무사 (세무회계법인 진성) <b>이채영</b> 대표세무사 (세무회계법인 성연) <b>박시현</b> 대표세무사 (이로운 세무회계법인)



# 2024년 추계학술발표대회

세 션 Ⅲ	14:40~14:55 (15')	<b>[발표 ①]</b> 가족기업 Wi-Fi 최적화 설계 및 현장 품질측정 방법 채연근 대표이사 (징코스테크놀러지)
	14:55~15:10 (15')	<b>[발표 ②]</b> 가족기업의 작업장 환경·재난안전·공간관리 솔루션 조장관 대표이사 (쿠노소프트)
	15:10~15:25 (15')	<b>[발표 ③]</b> 가족기업의 데이터 보안관리 서비스 서동현 대표이사 ((주)솔루세움)
	15:25~15:40 (15')	<b>[발표 ①], [발표 ②], [발표 ③]의 토론</b> 좌장: 채연근 대표이사 (징코스테크놀러지) 토론: 이진홍 교수 (건국대학교) 오세영 명예교수 (포스텍) 홍보성 차장 (농협경제지주)
세 션 Ⅳ	14:40~14:55 (15')	<b>[발표 ①]</b> 중소벤처기업의 자본조달능력이 경영성과에 미치는 영향 김정항 부장 (기술보증기금)
	14:55~15:10 (15')	<b>[발표 ②]</b> 대기업집단 계열사 가족기업의 특성과 재무성과: IT 관련업종의 조절효과 전덕영 책임전문위원 (서울신용보증재단) 남우진 대표이사 (세무방송)
	15:10~15:25 (15')	<b>[발표 ③]</b> 한국 반도체 소부장 가족기업의 승계 전략: 코칭의 역할 이현수 부사장 (엑셀리스코리아)
	15:25~15:40 (15')	<b>[발표 ①], [발표 ②], [발표 ③]의 토론</b> 좌장: 박주현 교수 (서울벤처대학원대학교) 토론: 남우진 대표이사 (세무방송) 남호일 대표이사 (필립상사) 여철기 대표이사 (굿스타트파트너스)
휴식	15:40~15:50 (10')	휴식



# 2024년 추계학술발표대회

세 션 V	15:50~16:05 (15')	<b>[발표 ①]</b> 가족기업의 종합여행앱서비스 RainyMoon Studio 개발 사례 연구 권준영 (명지대학교) 이상건 (명지대학교)
	16:05~16:20 (15')	<b>[발표 ②]</b> 가족기업이 활용할 수 있는 AI문해력앱 구축 효과: 문애록 사례 최진원 (명지대학교) 김도연 (명지대학교) 한우혁 (명지대학교)
	16:20~16:35 (15')	<b>[발표 ③]</b> 가족기업의 혁신적 무인 메이크업 샵 서비스 모델 개발 연구 김태영 (명지대학교) 윤성준 (명지대학교)
	16:35~16:50 (15')	<b>[발표 ①], [발표 ②], [발표 ③]의 토론</b> 좌장: 추문갑 본부장 (중소기업중앙회) 토론: 김형민 교수 (대진대학교) 송덕근 교수 (건국대학교) 박미정 교수 (세명대학교)
세 션 VI	15:50~16:05 (15')	<b>[발표 ①]</b> 이슈트래킹시스템의 사용의도에 관한 연구 - 가족기업을 중심으로 - 홍보성 차장 (농협경제지주)
	16:05~16:20 (15')	<b>[발표 ②]</b> 사회적경제 가족기업 발전을 위한 평가지표 개선 제언 백승화 팀장 (LG전자)
	16:20~16:35 (15')	<b>[발표 ③]</b> 가족기업의 직무능력 향상 교육을 위한 직업능력개발훈련교사 역량진단도구 개발 이예본 센터장 (한국직업능력개발센터)
	16:35~16:50 (15')	<b>[발표 ①], [발표 ②], [발표 ③]의 토론</b> 좌장: 양창규 교수 (서울벤처대학원대학교) 토론: 이신복 교수(나사렛대학교) 강호준 연구교수(서강대학교) 최효근 연구교수(서울벤처대학원대학교)
휴식	16:50~17:00 (10')	휴식



# 2024년 추계학술발표대회

이 사 회 및 총 회	17:00~17:20 (20')	<b>연구윤리 교육</b> [교육 내용 1] 국가연구개발 연구윤리 길잡이: 연구 진실성 보호 및 관리
	17:20~17:50 (30')	<b>이사회 및 총회 보고안건</b> - 경과보고, 사업보고, 결산보고 <b>이사회 및 총회 의결안건</b> - 회장 선임 - 감사 선임

